



สถานการณ์ทางสังคมจังหวัดเพชรบุรี

เขาวังคู่บ้าน ขนมหวานเมืองพระ เลิศล้ำศิลปะ แดนธรรมะ ทะเลงาม

ด้านเด็กและเยาวชน



ปัญหาที่พบมากที่สุด

1. ปัญหาด้านยาเสพติด
2. ปัญหาด้านการแสดงพฤติกรรมที่ไม่เหมาะสม เช่น มีเพศสัมพันธ์ก่อนวัยอันควร หนีเที่ยว ดิดเกมส์ ตุ่มสุรา

เครือข่าย

องค์กรภาครัฐ/เอกชนด้านเด็ก ๑๐๔ แห่ง
สภาเด็กและเยาวชน ๙๓ แห่ง



องค์กรภาครัฐ/เอกชนด้านสตรี ๑ องค์กร
ศูนย์พัฒนาครอบครัว (ศพค.) ๙๑ แห่ง

ด้านคนพิการ



ปัญหาที่พบ

1. ไม่มีอาชีพ
 2. ขาดผู้ดูแลและที่อยู่อาศัยไม่มั่นคง
 3. ได้รับเงินจากรัฐบาลไม่เพียงพอ
- จำนวนคนพิการที่จดทะเบียนคนพิการ ทั้งหมด ๑๐,๔๘๐ คน

เครือข่าย

องค์กรภาครัฐ/เอกชนด้านคนพิการ ๑๑ แห่ง

ด้านผู้ด้อยโอกาสและไร้ที่พึ่ง

ปัญหาที่พบ

1. ไม่มีที่อยู่อาศัย
2. ขาดการศึกษา ไม่มีอาชีพ
3. การเข้าถึงสวัสดิการ

เครือข่าย

องค์กรสาธารณประโยชน์ ๓๖ แห่ง
จำนวน อสม. ๗,๘๓๕ คน
องค์กรสวัสดิการชุมชน ๑๐๙ แห่ง



การปกครอง

๘ อำเภอ

๙๓ ตำบล

๖๙๘ หมู่บ้าน

๖๙ อบต.

๒ เทศบาลเมือง

๑๓ เทศบาลตำบล

ด้านสตรีและครอบครัว

ปัญหาที่พบ

1. การใช้ความรุนแรง
2. ไม่มีอาชีพ รายได้น้อย
3. ยาเสพติด

เครือข่าย

สาธารณสุข

โรงพยาบาล ๑๑ แห่ง

รพ.สต. ๗/๑ แห่ง

คลินิก ๑๐๖ แห่ง



ด้านผู้สูงอายุ



ปัญหาที่พบ

1. ถูกทอดทิ้ง ขาดคนดูแล
 2. รายได้ไม่เพียงพอต่อการเลี้ยงชีพ และภาระเลี้ยงดูหลาน
- การได้รับเบี้ยความพิการของผู้สูงอายุที่จดทะเบียน ๑๐,๒๙๒ คน

เครือข่าย

องค์กรภาครัฐ/เอกชนด้านผู้สูงอายุ ๒
องค์กร / ๑๒๒ ชมรม

มีจำนวนประชากร

๕๘๕,๑๙๑ คน

(ข้อมูลปี ๒๕๖๒)

๒๓๔,๙๖๕

๒๕๐,๒๒๖



พื้นที่ ๖,๒๒๕.๑๓๘ ตร.กม.

(อันดับที่ ๓๕ ของประเทศ)



การศึกษา

โรงเรียน ๒๖๘ แห่ง

นักเรียน ๗/๓,๖๑๑ คน

สถาบันอุดมศึกษา ๖ แห่ง



สัดส่วนประชากร

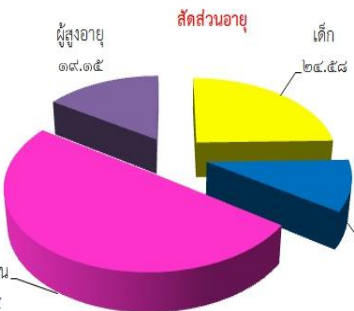
จังหวัดเพชรบุรี

(เฉพาะผู้ที่มีสัญชาติไทยและมีชื่อที่อยู่ในทะเบียนบ้าน)



วัยแรงงาน ๑๐๐,๐๗๗

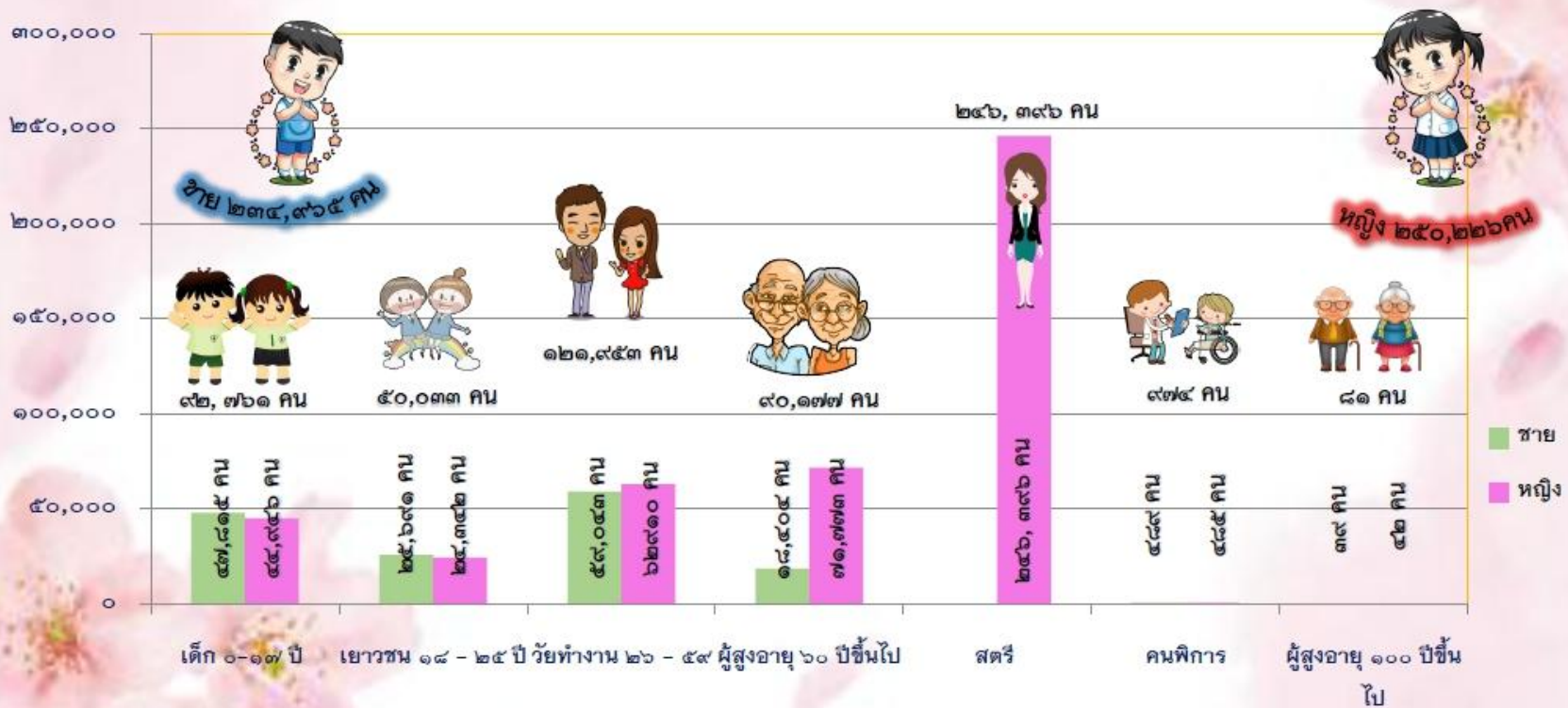
ผู้สูงอายุ ๑๙๙,๙๘๐



วัยแรงงาน ๑๐๐,๐๗๗

ผู้สูงอายุ ๑๙๙,๙๘๐

ข้อมูลกลุ่มเป้าหมายทางสังคมจังหวัดเพชรบุรี



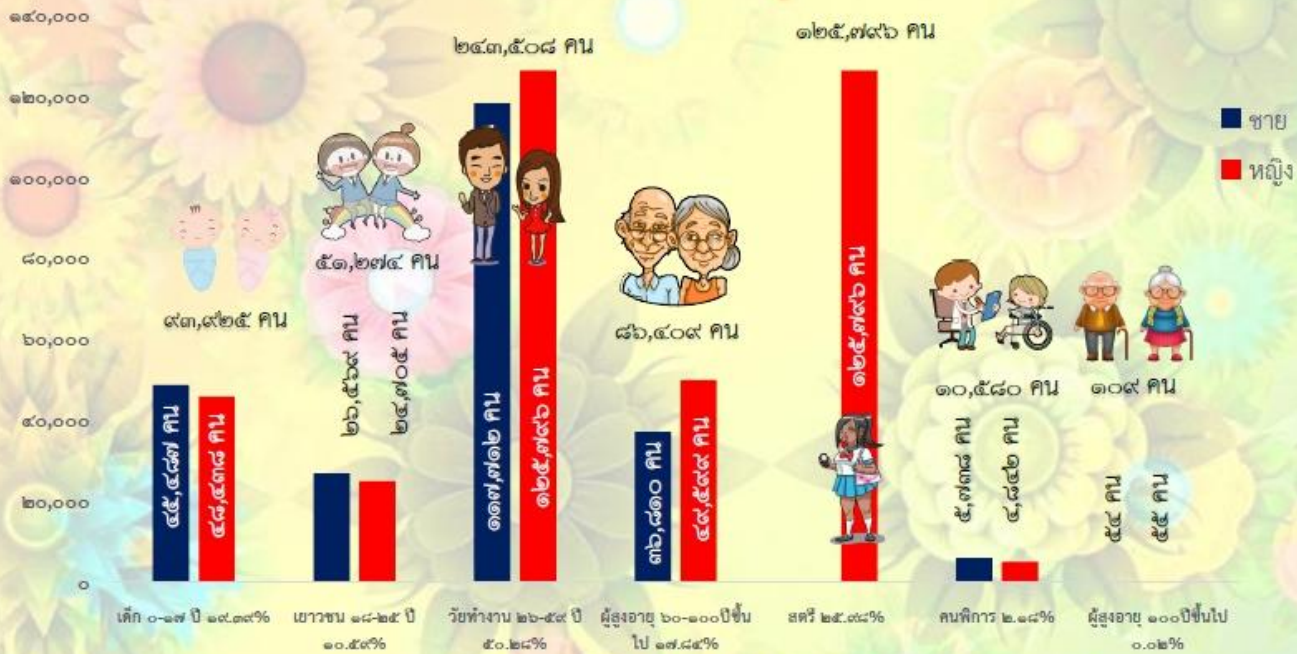
ที่มา : dopa.go.th
: ศูนย์บริการคนพิการจังหวัดเพชรบุรี



จำนวนประชากรรวมทั้งหมด ๔๘๔,๑๙๑ คน
ผู้ที่ไม่มียสัญชาติไทยจำนวน ๔,๑๔๑ คน

ข้อมูล ณ วันที่ ๓๑ ธันวาคม ๒๕๖๒

ข้อมูลกลุ่มเป้าหมายทางสังคม จังหวัดเพชรบุรี



ชาย ๒๓๔,๘๐๕ คน

หญิง ๒๔๙,๕๘๙ คน

ผู้ที่มีสัญชาติไทยและมีชื่ออยู่ในทะเบียนราษฎร ๕๗๕,๒๒๕ คน

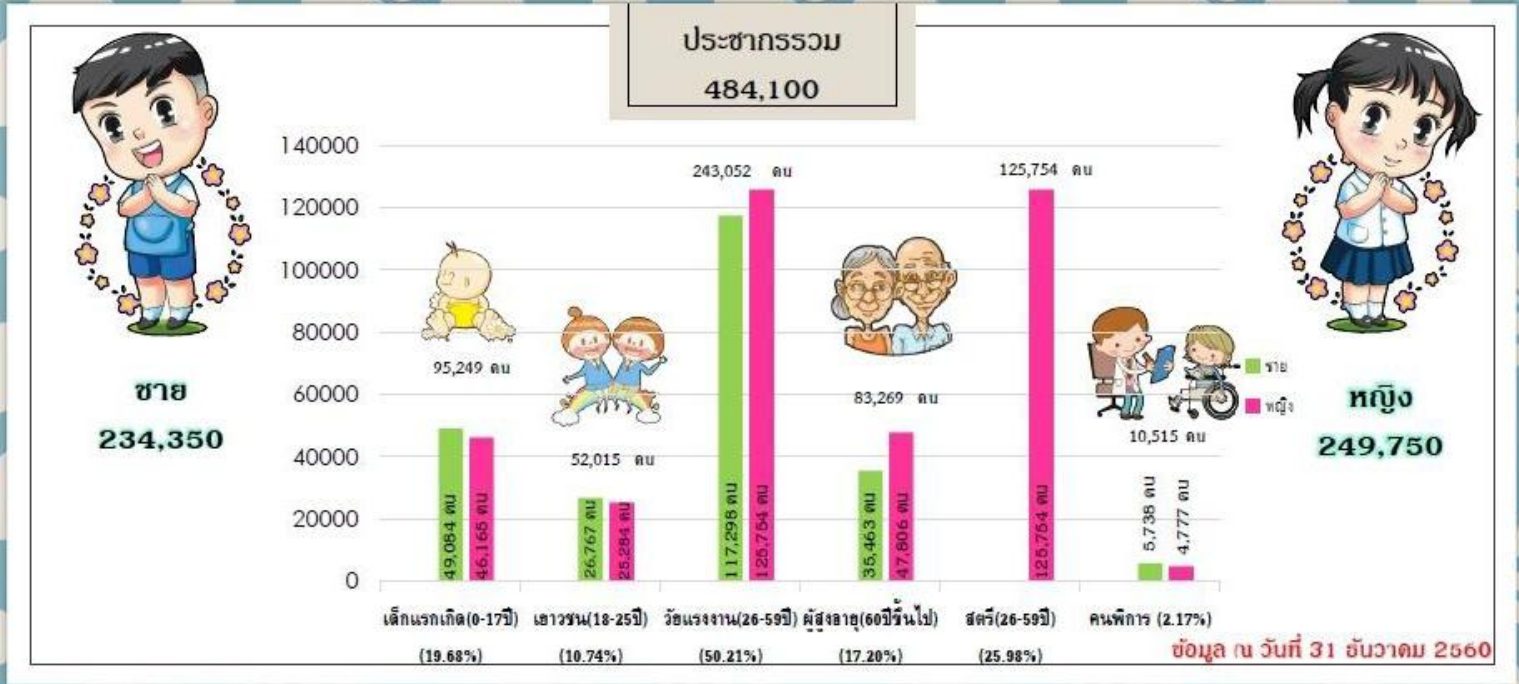
ที่มา : dopa.go.th
: ศูนย์บริการคนพิการ



สำนักงานพัฒนาสังคมและความมั่นคงของมนุษย์จังหวัดเพชรบุรี

ข้อมูล ณ วันที่ ๓๑ ธันวาคม ๒๕๖๓

ข้อมูลกลุ่มเป้าหมายทางสังคมจังหวัดเพชรบุรี



ที่มา : dopa.go.th
:ศูนย์บริการคนพิการ



สำนักงานพัฒนาสังคมและความมั่นคงของมนุษย์จังหวัดเพชรบุรี